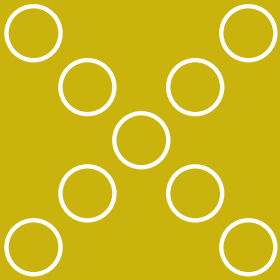


NEXUS | **IB** 

Moderne Stadthäuser in Reihe

Siegfriedstraße 20A, 64653 Lorsch



Objektbeschreibung

Objekt - Nr.: 14027

Baujahr: 2014-2015

Wohnfläche / Nutzfläche / Zimmer: 136 m² Wfl. / 24 m² Nfl. / 5 Zimmer

Grundstücksgröße: lt. Angabe in der Preisliste in der Anlage

Beschreibung: *Es handelt sich um ein Energieeffizienzhaus 85 nach ENEC 2009.*

Diese Häuser vereinen moderne Architektur mit bezahlbarem Wohnraum - geplant und gebaut von www.nexus-ib.de

Die Häuser bieten einen freundlichen und hellen Wohn-/Essbereich mit offener Küche (optional geschlossen), große Fensterfront zur Terrasse und freien Blick in den Garten.

Der Eingangsbereich wird den familiären Ansprüchen mit geräumiger Garderobe, Gäste-WC sowie einer Speise- oder Abstellkammer gerecht.

1.OG - 2 große Schlafräume (optional mit Ankleide), großes Tageslichtbad mit Wanne und Dusche, zwei Waschtische, WC und Handtuchheizkörper. Der Hauswirtschaftsraum mit Waschmaschinenanschluss ist praktisch neben dem Badezimmer geplant.

DG - voll ausgebaut mit 2 großen Schlaf-/Arbeitsräumen, Abstellraum (optional zweites Bad), helle und freundliche Atmosphäre.

Spitzboden mit einer Grundfläche von ca. 24 m² zusätzlichen Stauraums.

Die Terrassen und Gärten der 6 Reihenhäuser in zwei 3er-Gruppen richten sich nach Süden aus, die Hauseingänge nach Norden.

Zwei hergerichtete Außenstellplätze sind im Preis enthalten. Eine Garage ist optional möglich.

Objektbeschreibung

Objekt - Nr.: 14027

Ausstattung:

- *Massivbauweise aus Kalksandstein mit wärmedämmendem Putzverbundsystem*
- *doppelschalige Haustrennwand für beste Schall- und Wärmedämmwerte*
- *getrennte Bodenplatten*
- *Fliesenarbeiten in Flur, Küche, Bad und Gäste-WC*
- *bodentiefe Kunststofffenster im ganzen Haus*
- *an jedem Fenster Rollläden (außer Dachfenster)*
- *hochwertige Eingangstür mit seitlichem Fensterelement zur Belichtung des Eingangsbereichs*
- *Gäste-WC*
- *ausgewählte Sanitärobjekte von Keramag, Serie Renova Nr. 1 Plan; Armaturen von Hans Grohe*
- *großes Tageslichtbad (auch im Mittelhaus)*
- *Abstellräume in jeder Etage und ein Hauswirtschaftsraum im 1. OG*
- *Blower-Door-Test*
- *Kfw-70 Haus optional möglich*

Eigenleistung: *Maler- und Tapezierarbeiten, Bodenbeläge*

Kaufpreis: *lt. Liste in der Anlage*

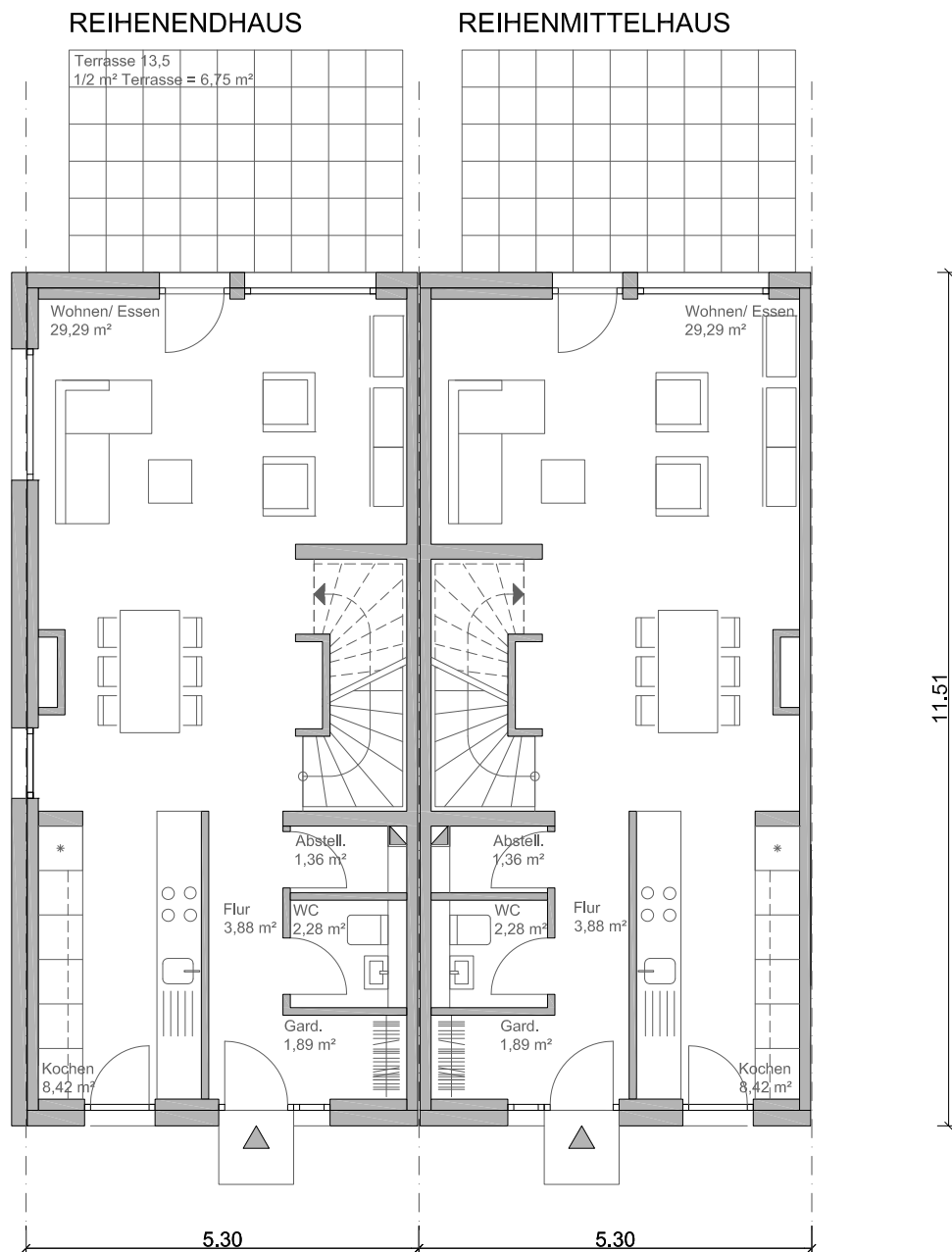
Stellplatz: *im Preis enthalten, Garage optional*

Provision: *keine*

Lageplan

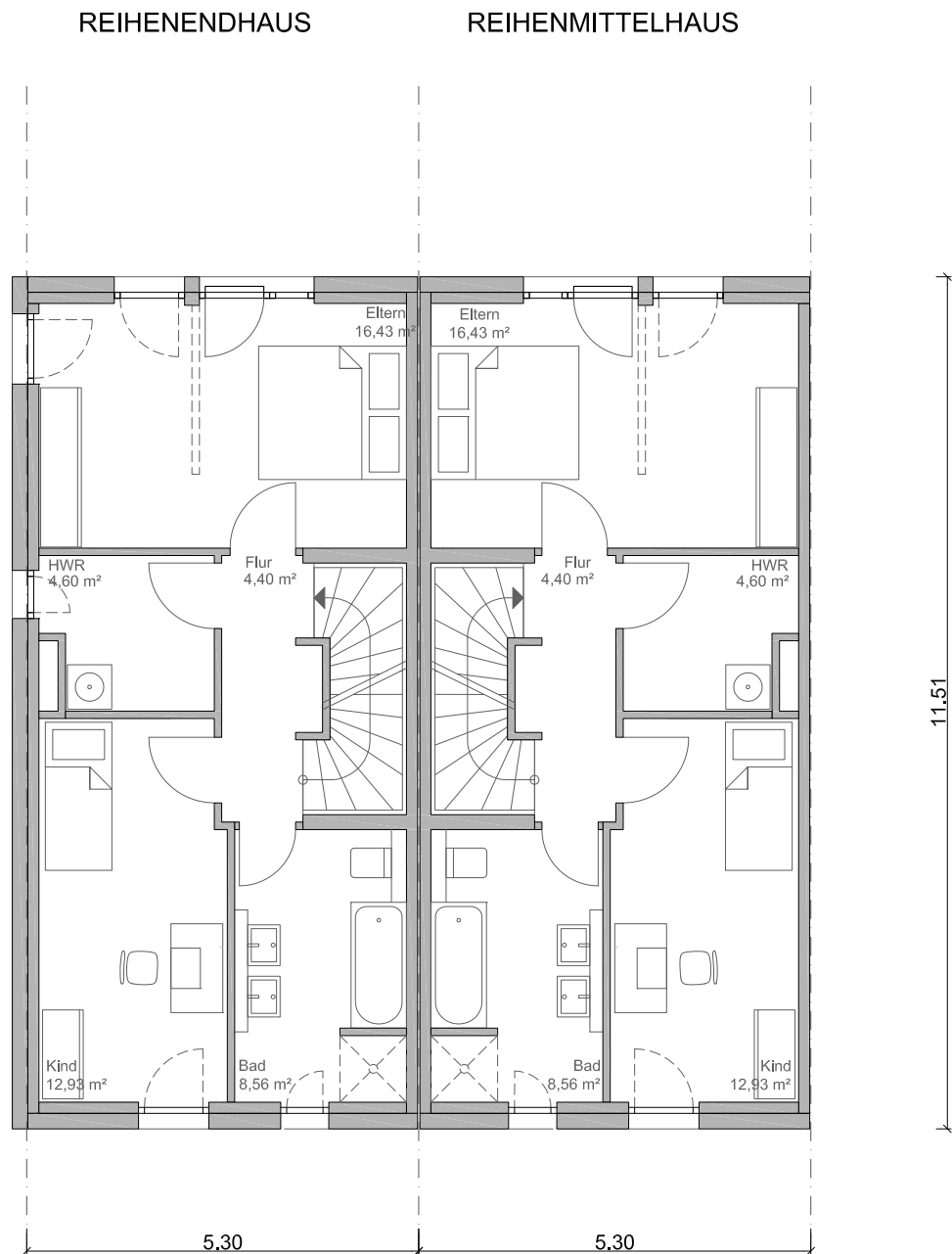


Erdgeschoss



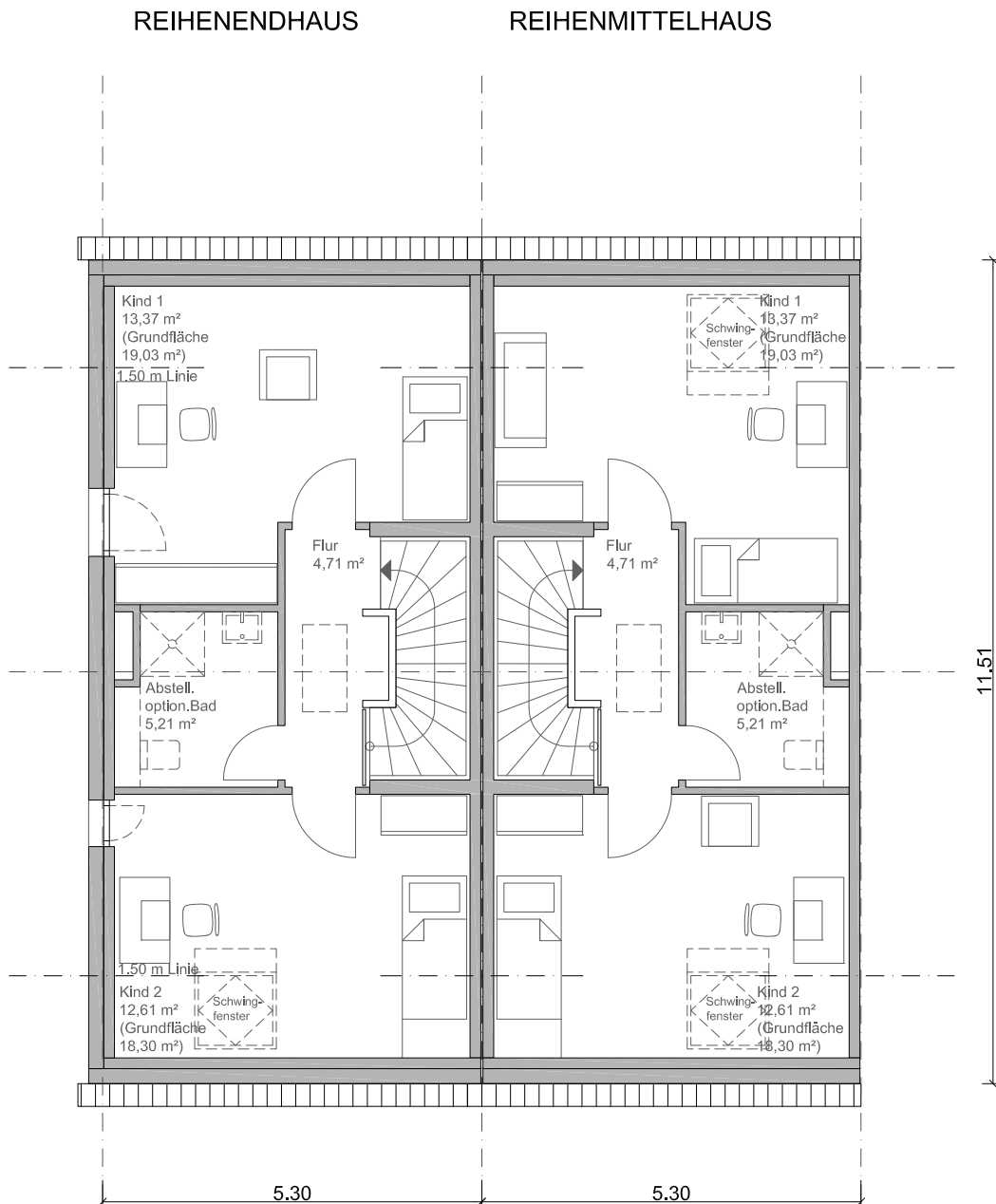
ERDGESCHOSS (53,87 m² Wfl.)

Obergeschoss



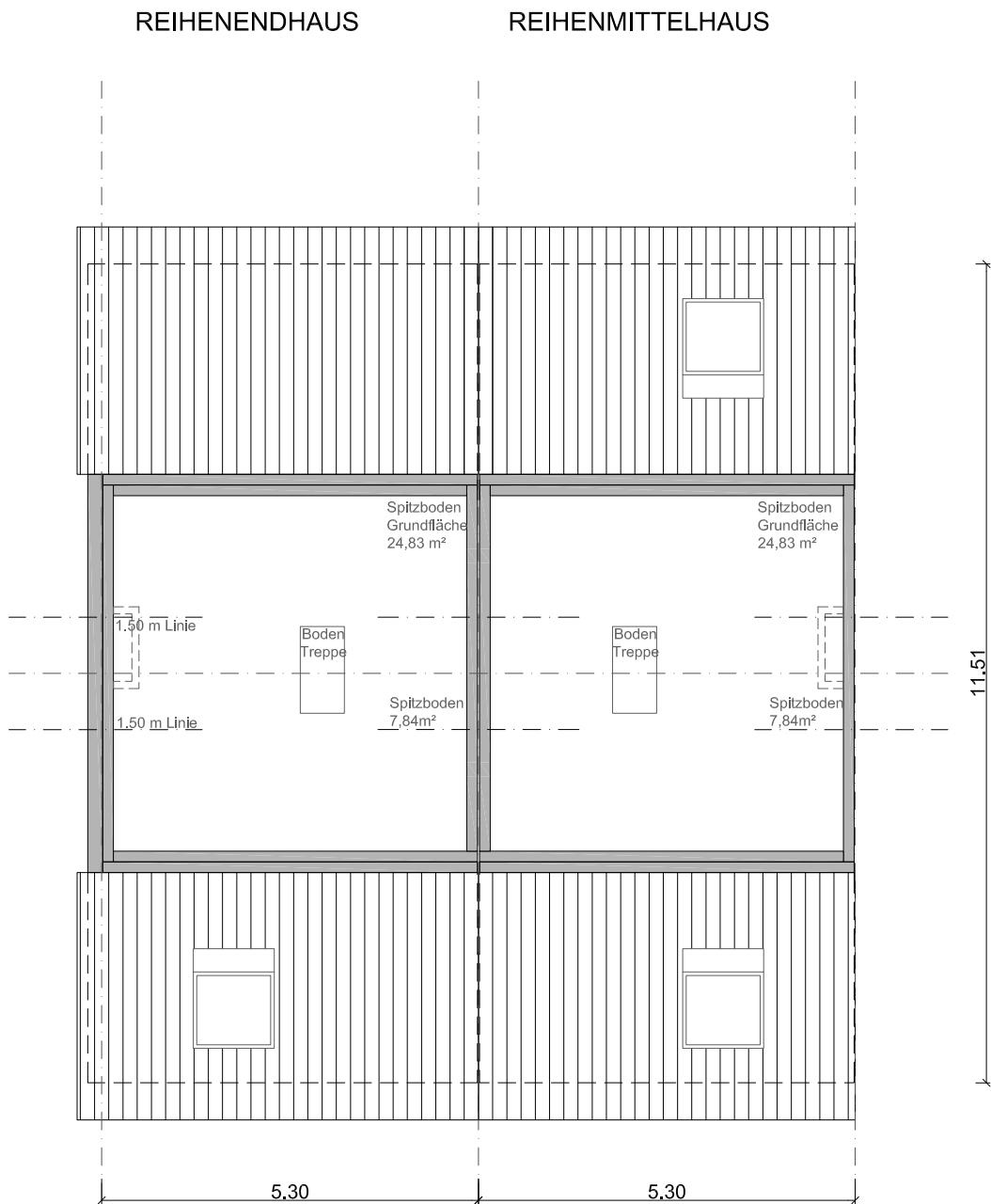
OBERGESCHOSS (46,92m² Wfl.)

Dachgeschoss



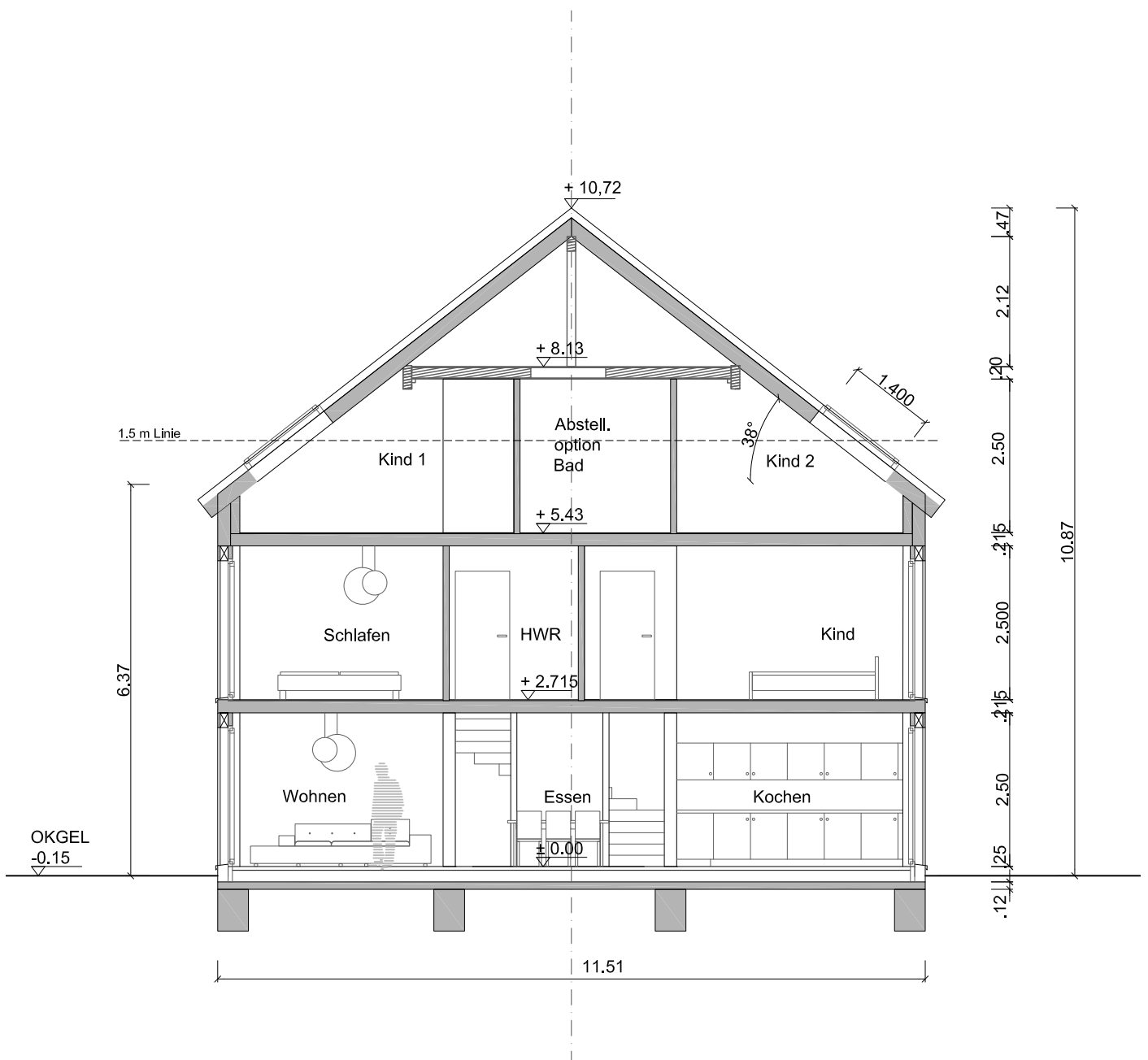
DACHGESCHOSS (35,90 m² Wfl.)

Spitzboden



SPITZBODEN (7,84 m² Nutzfl. / 24,83 m² Grundfläche)

Schnitt



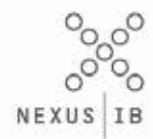
Ansicht Garten



Ansicht Giebel



Referenzen



REFERENZOBJEKTE
IN DARMSTADT-KRANICHSTEIN K6.1

JÜNGER+LOGAR
ARCHITEKTIN UND DIPLOM-INGENIEURE



NEXUS IB

IMMOBILIEN UND BAUPROJEKTE
GMBH & CO.KG

GESCHÄFTSFÜHRER:
DIPL.-ING. MARY LOGAR-FINKE
ARCHITEKTIN IM BAUWERBE|AKH
DIPL.-ING. ANDREAS JÜNGER

LIEBIGSTRASSE 46
D-64293 DARMSTADT

TELEFON: +49-0-6151-9188744
TELEFAX: +49-0-6151-9188745

INFO@NEXUS-IB.DE
WWW.NEXUS-IB.DE